

Dopravní opatření při akci: Starý Mateřov, p.č. 924 knn

předpokládaná doba výstavby 14 dní

pracovní úsek a úsek pro odparkování vozidel (DZ bude posunováno a dle potřeby zrcadlově přemístěno v závislosti na postupu prací)

DZ B 28, E 13, E 8a, E 8b, E 8c budou osazeny týden před zahájením prací, t.j. XX.XX.XXXX.

prekop komunikace (po polovinách)

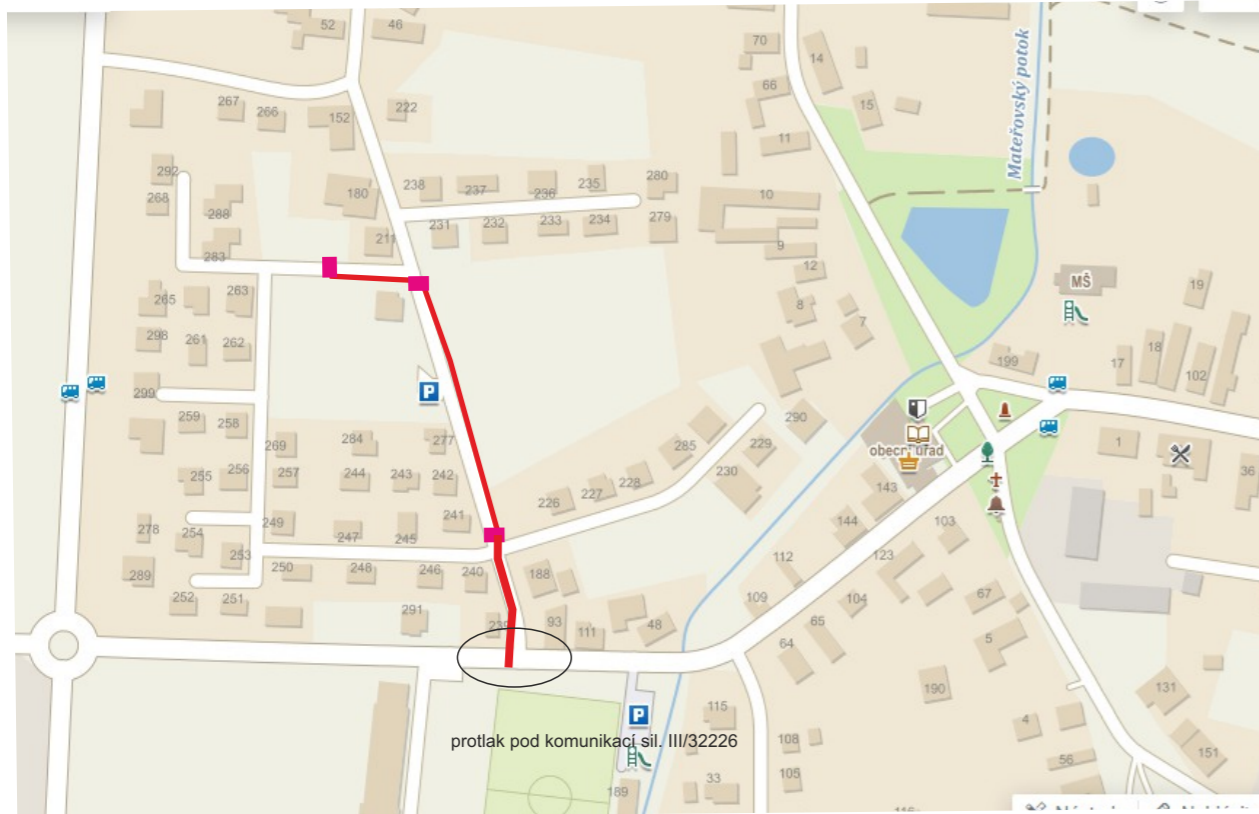
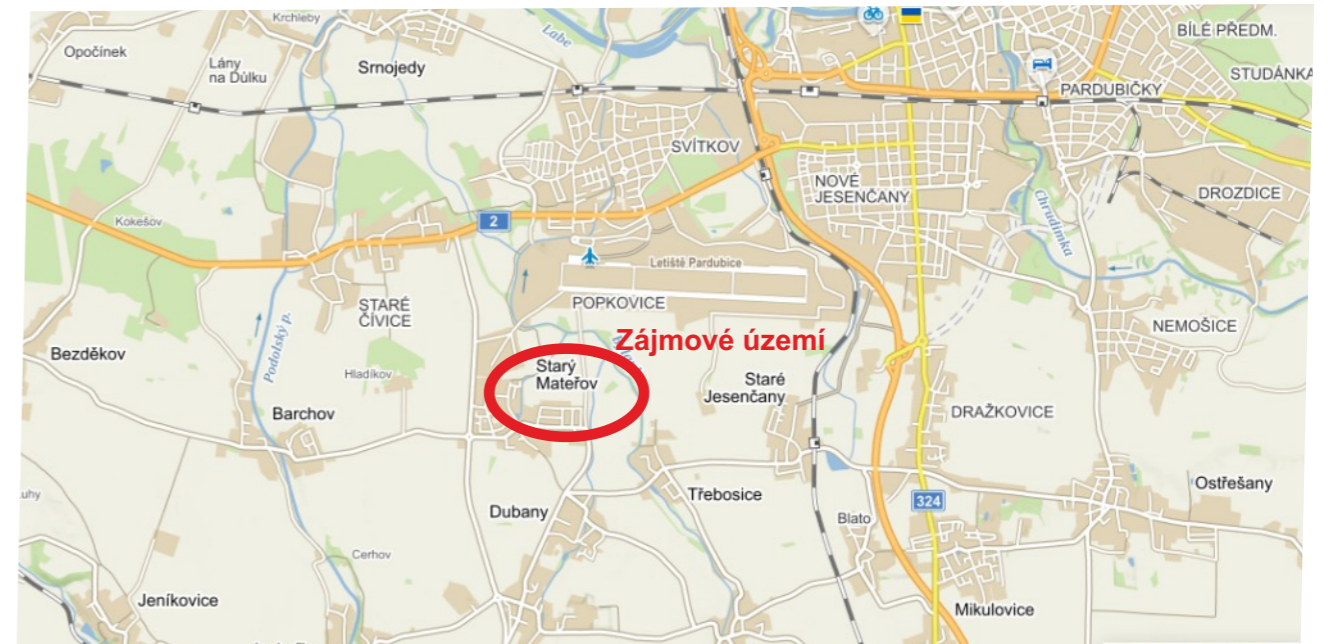
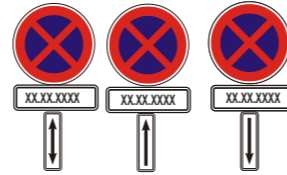


Schéma B/17
Standardní pracovní místo na chodníku, staze pro cyklisty nebo staze pro chodce a cyklisty.

podélná uzávěra die nosičky výkopu zabranou nebo zbradřím
červená výstražná světla typu 3, podélný odstup 0,5-1m
příčná uzávěra zabradřím
minimálně jedno červené pracovní světlo výstražného typu 3 na každé straně
hodnota min. 1,5 m nebo sílka slávnějšího chodníku nebo stácky

1) označení pracovního místa na vozovce podle schémat B/16 až B/20

Vzorové dopravní opatření bude užito při práci na chodníku.

Schéma B/3
Standardní pracovní místo Zúžení jízdního pruhu.

podélná uzávěra oboustrannými směrovacími deskami odstup max. 10m

příčná uzávěra jednostrannými směrovacími deskami odstup podélné 1-2m příčné 0,6-1m výstražná světla typu 1 na každé směrovací desce

1) užití dopravních značek a dopravních zařízení v případě souběžných parkovacích pruhů, chodníků a/nebo stezek pro cyklisty podle schémat B/17 až B/20

výstražná světla typu 1 nebo značka umístěna na fluorescenčním žlutozeleném podkladu, v protisměru shodně

vzdálenosti v metrech

Schéma B/2
Standardní pracovní místo na pozemní komunikaci s malým dopravním zatížením. Zúžení vozovky na jeden jízdní pruh.

příčná uzávěra zabranou minimálně 3 výstražná světla typu 1

podélná uzávěra oboustrannými směrovacími deskami odstup max. 10m

podélná uzávěra zbradřím na straně chodníku/stezky pro cyklisty

příčná uzávěra zabranou minimálně 3 výstražná světla typu 1

1) může být ve výjimečných případech menší (viz kap. 6.1.2.)

2) užití dopravních značek a dopravních zařízení v případě souběžných parkovacích pruhů, chodníků a/nebo stezek pro cyklisty podle schémat B/16 až B/20

vzdálenosti v metrech

Schéma B/5.1
Standardní pracovní místo. Zúžení vozovky na jeden jízdní pruh.

výstražná světla typu 1 nebo značka umístěna na fluorescenčním žlutozeleném podkladu, v protisměru shodně

příčná uzávěra zabranou minimálně 3 výstražná světla typu 1

podélná uzávěra oboustrannými směrovacími deskami odstup max. 10m

příčná uzávěra jednostrannými směrovacími deskami odstup podélné 1-2m příčné 0,6-1m výstražná světla typu 1 na každé směrovací desce

1) může být ve výjimečných případech menší (viz kap. 6.1.2.)

2) užití dopravních značek a dopravních zařízení v případě souběžných parkovacích pruhů, chodníků a/nebo stezek pro cyklisty podle schémat B/16 až B/20

vzdálenosti v metrech

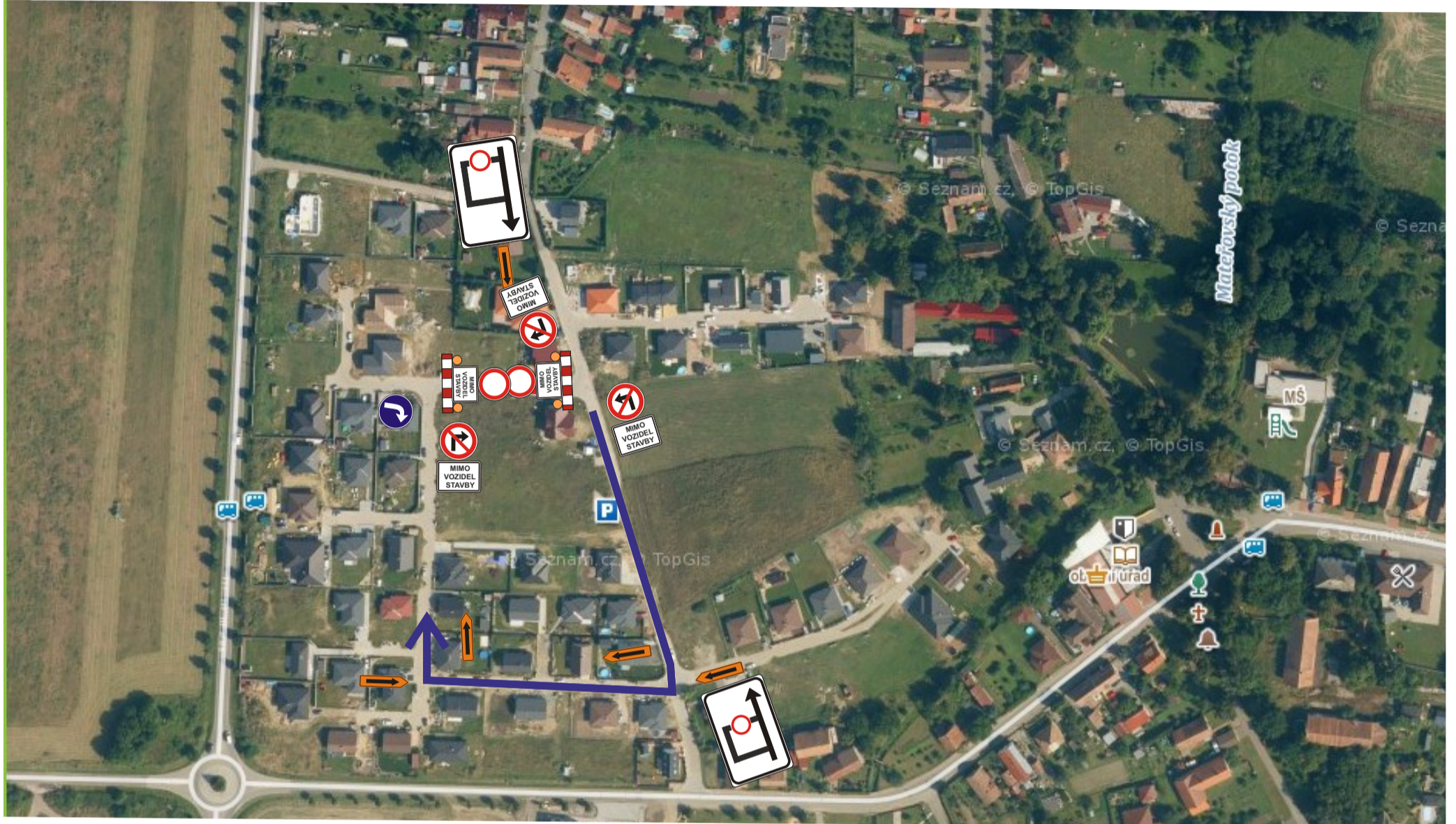
Objednatel:		MONT PROJEKT			
Kreslil:	PhDr. Denisa Pešková / tel.: 605 320 200 / e-mail: dzd@seznam.cz	PhDr. Denisa Pešková IČ: 17476119 DIČ: 8952033266 Velké náměstí 148/11, Hradec Králové 500 03			
Zodp. projektant:	PhDr. Denisa Pešková / tel.: 605 320 200 / e-mail: dzd@seznam.cz				
Kontroloval:	Bc. Jan Pazdiora / tel.: 605 477 445 / e-mail: dzd@seznam.cz				
Kraj:	Pardubický	Okres:	Pardubice	Obec:	Starý Mátěřov
Akce:		Starý Mateřov, p.č. 924 knn			
DOPRAVNÍ INŽENÝRSKÁ OPATŘENÍ		DATUM:	27.1.2023		
		Č. ZAKÁZKY:	23015		
		STUPEŇ PD:	DIO		
		MĚŘÍTKO:	-		
		FORMÁT:	A3		

DZ bude posunováno a dle potřeby zrcadlově přemístěno v závislosti na postupu prací.

Dopravní opatření při akci : Starý Mateřov, p.č. 924 knn

- uzavřený úsek
- objízdná trasa

Stávající trvalé DZ, které neodpovídá dopravnímu opatření bude zakryto.



Objednatel:			
Kreslil:	PhDr. Denisa Pešková / tel.: 605 320 200 / e-mail: dzdh@seznam.cz	PhDr. Denisa Pešková IČ: 17476119 DIČ: 8952033266 Velké náměstí 148/11, Hradec Králové 500 03	
Zodp. projektant:	PhDr. Denisa Pešková / tel.: 605 320 200 / e-mail: dzdh@seznam.cz		
Kontroloval:	Bc. Jan Pazdziora / tel.: 605 477 445 / e-mail: dzdh@seznam.cz		
Kraj: Pardubický	Okres: Pardubice	Obec: Starý Mateřov	
Akce:			
Starý Mateřov, p.č. 924 knn			
DOPRAVNĚ INŽENÝRSKÁ OPATŘENÍ		DATUM	27.1.2023
		Č.ZAKÁZKY	23015
		STUPEŇ PD	DIO
		MĚŘÍTKO	-
		FORMÁT	A3