

dne **2. 10. 2023** od **7:15** do **17:45** hodin

Plánovaná odstávka zahrnuje tyto lokality:**Čepí (okres Pardubice)**

č. p. 1-27, 29-66, 68-99, 101-113, 115, 116, 117, 119-123, 125

kat. území **Čepí** (kód **619582**): **parcelní č.** 22/6, 28/1, 35/9, 77/14, 77/15, 77/17, 81, 89/2, 89/8, 107/12, 117/3, 117/12, 158/10, 158/18, 158/20, 158/49, 159/10, 159/20, 159/21, 297, 321/3, 328/4

Dubany (okres Pardubice)

č. p. 1-23, 25-33, 35-48, 50, 51, 52, 54-61, 65-83, 85-93, 96, 99, 100, 101, 103-111, 113, 116-122

kat. území **Dubany nad Bylankou** (kód **755061**): **parcelní č.** 23/3, 40/2, 46/2, 46/3, 61/1, 61/13, 80/1, 102/2, 102/3, 103/1, 103/3, 103/5, 103/9, 115/33, 129/26, 131/56, 131/63, 242

Starý Mateřov (okres Pardubice)

č. p. 2-9, 11, 13-18, 20-31, 33, 34, 35, 37-44, 46-100, 102, 103, 104, 105, 107-165, 167-178, 180, 181, 183-190, 195, 196, 199, 202, 203, 205, 206, 208, 210, 212, 213, 214, 216, 222, 223, 224, 226, 227, 229, 237, 240, 242, 244, 248, 251, 257, 265, 266, 267, 270, 275, 277, 280, 284-288, 290, 291, 316, 320, 321, 325, 327, 329, 338, 339, 370

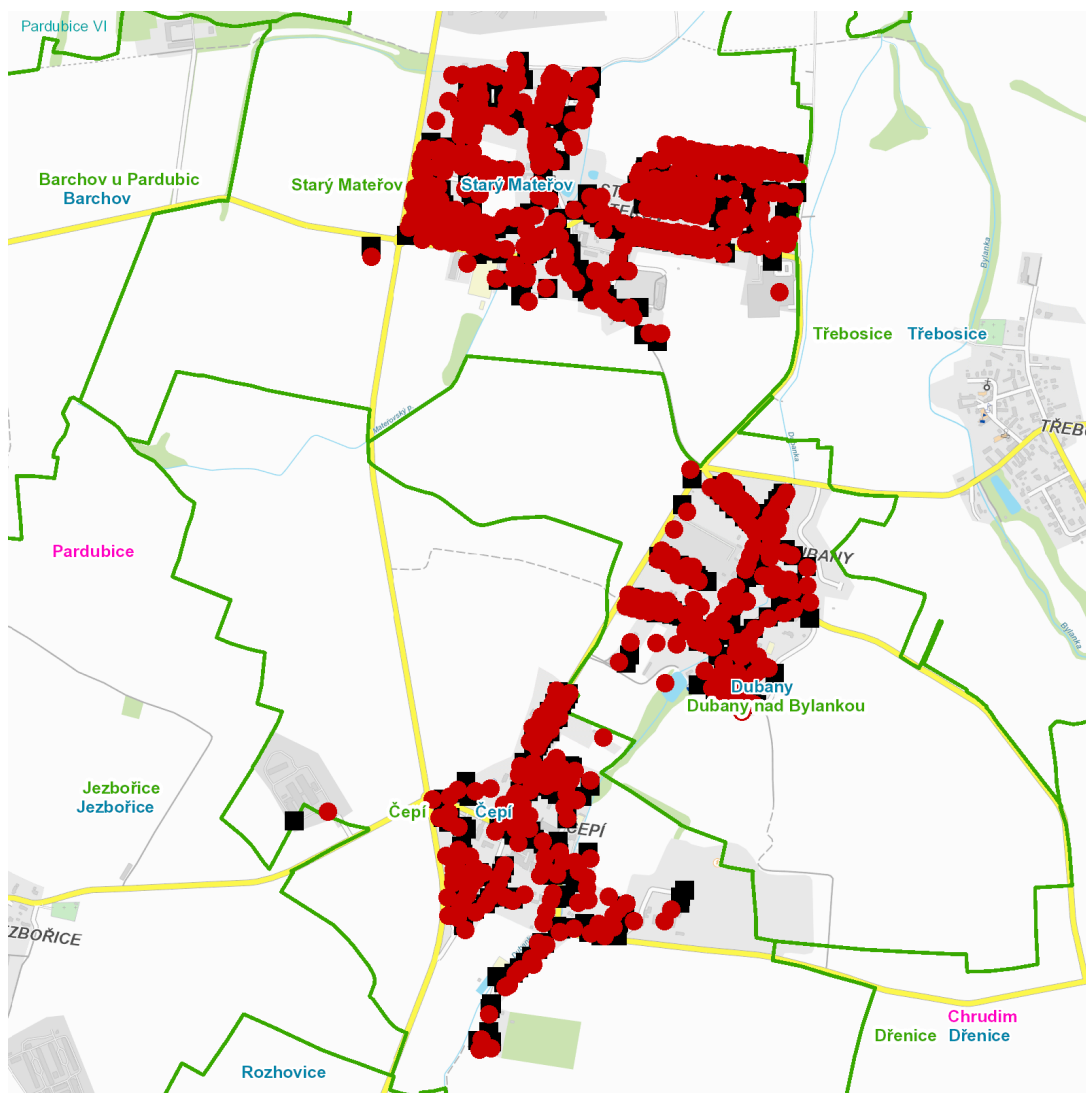
kat. území **Starý Mateřov** (kód **755079**): **parcelní č.** 40, 43/3, 50/4, 57, 71/12, 94/6, 118, 122, 165, 209/2, 261/44, 424/7, 458/74, 459/115, 459/120, 459/141, 459/162, 459/177, 459/178, 459/182, 459/183, 459/188, 459/189, 459/237, 473/35, 473/36, 473/53, 893/6, 893/11, 893/12, 893/19, 902, 902/10, 902/11, 902/13, 902/14, 902/15, 902/16, 902/20, 902/22, 902/23, 902/24, 902/25, 902/27, 902/28, 902/29, 902/31, 902/32, 902/34, 902/35, 902/36, 902/37, 902/38, 902/39, 902/40, 902/41, 902/43, 911, 914/2, 922/3, 929/2, 929/3, 929/4, 929/5, 929/7, 929/8, 929/9, 929/10, 929/12, 930/6, 930/7, 932/5, 932/8, 932/14, 936/16, 936/17, 936/20, 936/21, 936/22, 936/23, 936/25, 936/26, 937/1, 937/4, 937/5, 937/6, 937/7, 937/8, 937/9, 937/10, 937/11, 937/19, 937/22, 937/23, 938/2, 938/4, 938/5, 938/7, 938/9, 938/10, 938/11, 938/12, 938/14, 938/16, 938/17, 938/18, 938/19, 938/20, 938/21, 938/22, 938/23, 938/26, 1016, 1017

UPOZORNĚNÍ

Dotčené zařízení distribuční soustavy je nutné i v době odstávky považovat za zařízení pod napětím, a proto vás žádáme o dodržení všech zásad bezpečnosti a provedení opatření potřebných k zamezení případných škod na zdraví a majetku. | Provozovatelé výroben elektřiny jsou povinni zajistit přerušeni dodávky elektřiny z výroby do vypnutého úseku distribuční soustavy.

NEJDE VÁM ELEKTŘINA...

TIP: Registrujte se zdarma na www.cezdistribuce.cz/sluzba a informace o odstávkách elektřiny budete dostávat e-mailem nebo SMS. U poruch zasíláme SMS s předpokládanou dobou obnovení dodávek. | Aktuální stav dodávek elektřiny na konkrétní adrese zjistíte snadno, rychle a bez registrace na portále **Bez Šťávy** (www.bezstavy.cz).

dne **2. 10. 2023** od **7:15** do **17:45** hodin**Orientační mapový podklad odstávkou dotčených lokalit****VYSVĚTLIVKY**

- – adresy dotčené odstávkou elektřiny
- – místa připojení k elektrické síti dotčená odstávkou

INFORMACE ZASLÁNA

IDDS: tsw4is (Obec Čepí)

IDDS: vekbk36 (Obec Dubany)

IDDS: dx6a5ft (Obec Starý Mateřov)