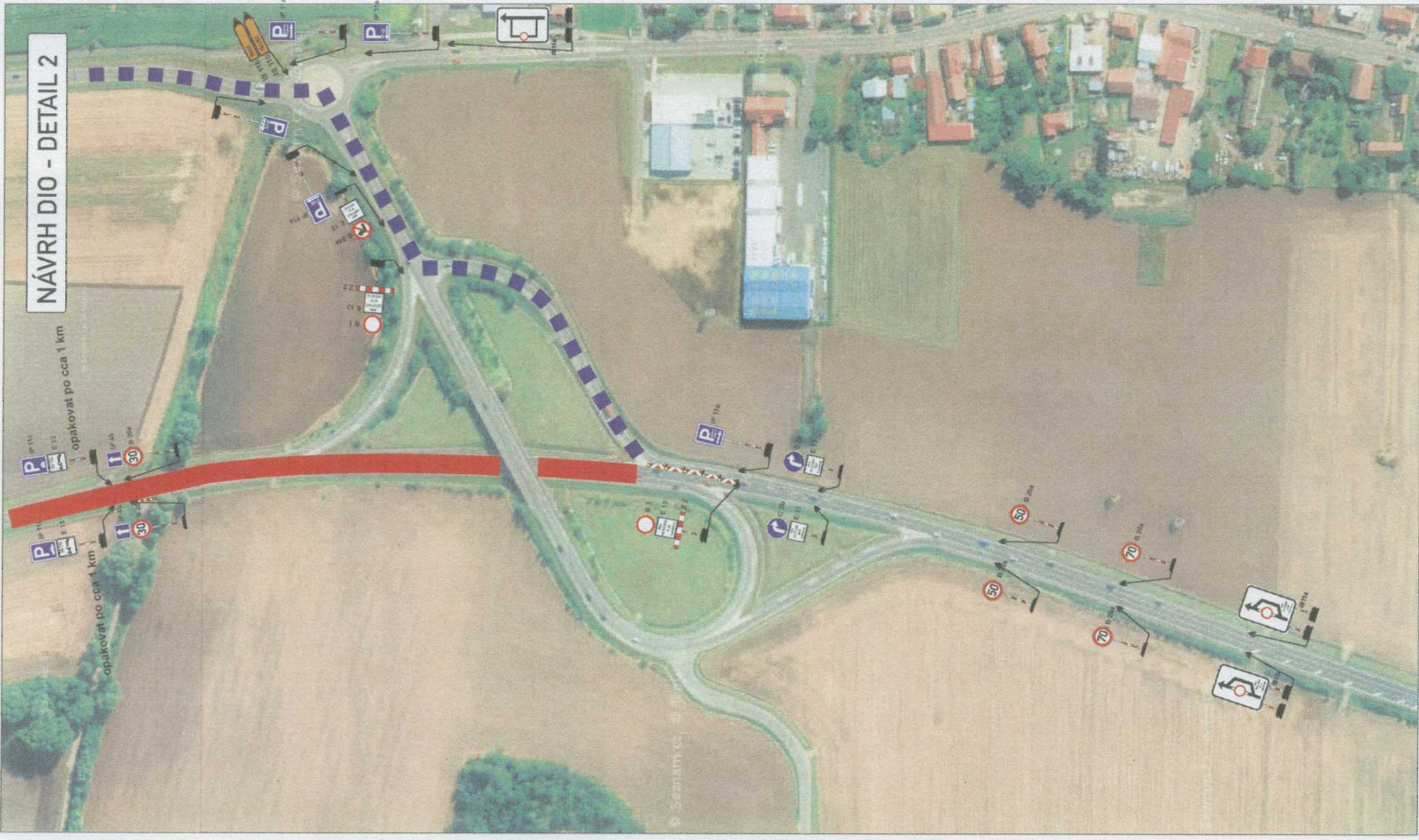


Vyjádření účastníka řízení:  
 \*souhlasíme - nesouhlasíme  
 -----  
 razítko, podpis  
 -----  
 \*nehodící se škrtněte

- Legenda:**
- uzavřený úsek komunikace
  - navržená objízdná trasa pro osobní dopravu
  - navržená objízdná trasa pro nákladní dopravu

KRESLIL:	Ing. Martin Zatul			 <b>DOPA CZ</b> <small>www.dopa-cz.cz dopa@dopa-cz.cz</small> <small>tel. 724 513 870</small>
ZPRACOVAL:	Ing. Martin Zatul			
TECH. KONTROLA:	Ing. Martin Zatul			
ZODPOV. PROJEKTANT:	Ing. Martin Zatul			
HLAVNÍ PROJEKTANT:	Ing. Martin Zatul			
KRAJ: PARDUBICKÝ	OKRES: PARDUBICE, CHRUDIM	OBEC: PARDUBICE	STUPEŇ: PŘEHLEDNÁ SITUACE	
INVESTOR: DOSTIHOVÝ SPOLEK a.s.			ZAKAZKA ČÍSLO: 0 22113	
AKCE: VELKÁ PARDUBICKÁ			ARCHIVNÍ ČÍSLO:	
OBJEKT: PŘECHODNÉ DOPRAVNÍ ZNAČENÍ			DATA: 08/2022	
OBSAH: DOPRAVNÍ OPATŘENÍ - PŘEHLEDNÁ SITUACE			FORMÁT: A3	
			MĚŘÍTKO: ---	
			ČÍSLO DOPRAVNÍ: ---	
			ČÍSLO PŘÍLOHY: 1	



<b>DOPA CZ</b>	
www.dopa-cz.cz dopa@dopa-cz.cz	
tel. 726 513 810	
STUPEŇ	REALIZACE
JAMANA ČÍSLO	B 21113
DIKUM	BB022
FORMÁT	A3
HEŘTNA	...
ČÍSLO SOUPRAVY	...
ČÍSLO PŘÍLOHY	2
MĚSÍČÍ: Ing. Martin Zahrad	
PRACOVNÍ: Ing. Martin Zahrad	
TECH. KONTROLA: Ing. Martin Zahrad	
ZODP. PROJEKTANT: Ing. Martin Zahrad	
KLADNÝ PROJEKTANT: Ing. Martin Zahrad	
KVALIFIKACE: INŽENÝRSKÉ PRÁCE - OBECNĚ POUŽITELNÉ	
MÍSTO: VEŠTĚNÍ BOJISLAVSKÝ SPOLK s.r.o.	
AKCE: VELKÁ PARDUBICKÁ	
OBJEKT/PŘEDMĚT: DOPRAVNÍ ZNAČENÍ	
OBJEKT: DOPRAVNÍ OPATŘENÍ - DETAIL 1 - 2	

- Legenda:**
- uzavřený úsek komunikace
  - navržená objízdná trasa pro osobní dopravu
  - navržená objízdná trasa pro nákladní dopravu

**NÁVRH DIO - DETAIL 3**

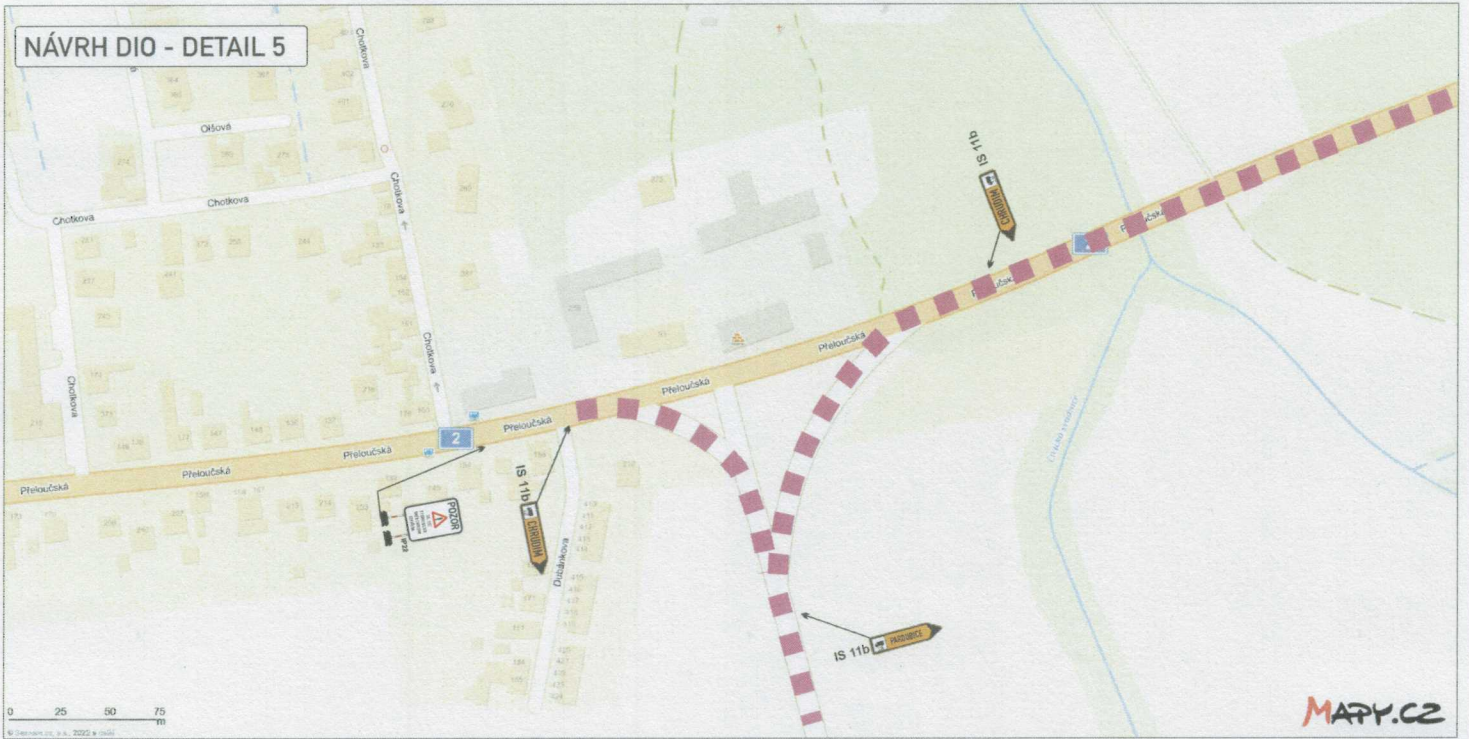


- Legenda:**
- uzavřený úsek komunikace
  - navržená objízdná trasa pro osobní dopravu
  - navržená objízdná trasa pro nákladní dopravu

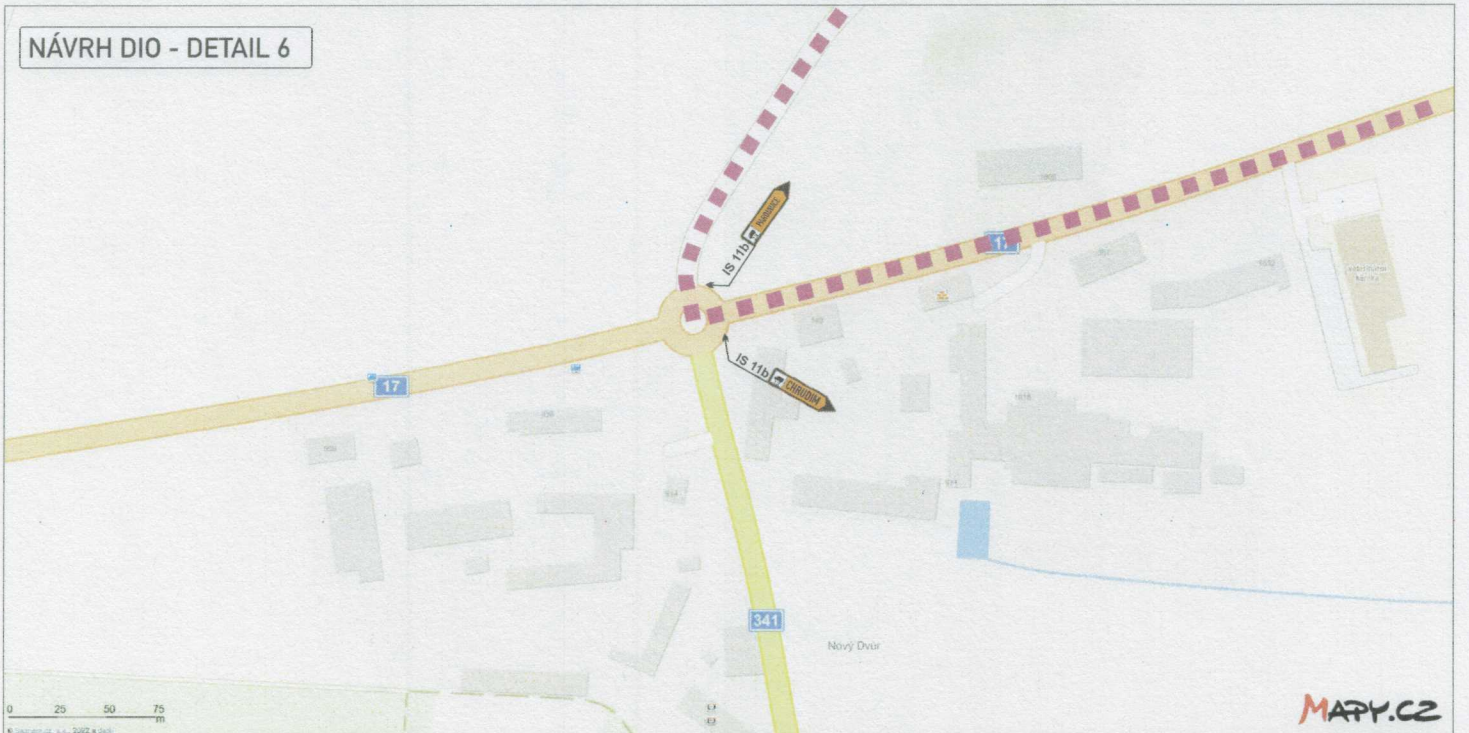
<b>DOPA CZ</b>	
www.dopa-cz.cz    info@dopacz.cz	
PROJEKTANT:	Ing. Martin Zalus
TECH. KONTROLA:	Ing. Martin Zalus
VED. PROJEKTANT:	Ing. Martin Zalus
KLASIFIKACE:	Ing. Martin Zalus
INVESTOR/DOKUMENTACE:	DRUH: PARDUBICE
AKCE:	REALIZACE
JMENA ÚSO:	B27112
JAKÝM ÚSO:	A3
PRŮBĚH:	88/2022
PRŮBĚH:	—
ÚSO DOPRAVY:	A
ÚSO PALŮVY:	3
VELKÁ PARDUBICKÁ	
OBLAST PŘEDČIHOVÉ DOPRAVNÍ ZMĚNY	
ÚSTANÍ DOPRAVNÍ OPATŘENÍ - DETAIL 3	



### NÁVRH DIO - DETAIL 5



### NÁVRH DIO - DETAIL 6



#### Legenda:

- uzavřený úsek komunikace
- navržená objíždná trasa pro osobní dopravu
- navržená objíždná trasa pro nákladní dopravu

KRESLIL:	Ing. Martin Žalud		 <b>DOPA CZ</b> www.dopa-cz.cz    dpa@dopa-cz.cz tel: 724 513 970	
ZPRACOVAL:	Ing. Martin Žalud			
TECHNICKÁ KONTROLA:	Ing. Martin Žalud			
ZOBRAZOVATEL:	Ing. Martin Žalud			
VLASTNÍ PROJEKTANT:	Ing. Martin Žalud			
VYAJ.PARDUBICKÝ	OKRES.PARDUBICE	CIRKOVNÍ	OKRES.PARDUBICE	
INVESTOR.DOSTAVBY.SPOLEN.S.R.O.	VELKÁ.PARDUBICKÁ		STUPEŇ	REALIZACE
ANEX:			ZAKAZKA.CÍSLO:	9.22113
			ARCHIVNÍ.CÍSLO:	
			DATUM:	08/2022
			FORMÁT:	A3
			MĚŘITKO:	---
OBJEKT.PŘECHODNÉ.DOPRAVNÍ.OPAČENÍ			ČÍSLO.SRUBAVY:	ČÍSLO.PŘELOHY:
OBSAH	DOPRAVNÍ.OPAČENÍ - DETAIL 5 - 6		A	5



### NÁVRH DIO - DETAIL 8



### NÁVRH DIO - DETAIL 9



#### Legenda:

- uzavřený úsek komunikace
- navržená objízdná trasa pro osobní dopravu
- navržená objízdná trasa pro nákladní dopravu

KRESLIL:	Ing. Martin Žalud		 <b>DOPA CZ</b> www.dopa-cz.cz    dopa@dopa-cz.cz tel: 724 513 970		
ZPRACOVAL:	Ing. Martin Žalud				
TECH. KONTROLA:	Ing. Martin Žalud				
ZOBPOV. PROJEKTANT:	Ing. Martin Žalud				
HLAVNÍ PROJEKTANT:	Ing. Martin Žalud				
OBČAS PARDUBICKÝ	OKRES PARDUBICE	CHRUŠIM	OBEC PARDUBICE	STUPĚŇ:	REALIZAČNÍ
INVESTOR: DOSTIHOVÝ SPOLEK a.s.				ZAKAZKA ČÍSLO:	D 22113
NAZEV:	VELKÁ PARDUBICKÁ			ARCHIVNÍ ČÍSLO:	
OBJEKT: PŘECHOVNÉ DOPRAVNÍ ZNAČENÍ				BODUM:	862622
OBŠAR:	DOPRAVNÍ OPATŘENÍ - DETAIL 8 - 9			FORMÁT:	A 3
				MĚŘÍTKO:	1:1
				ČÍSLO SOUPRAVY:	A
				ČÍSLO PŘÍLOHY:	7